

Ввод и распределение электропитания 10/0,4 кВ на базе комплектующих CHINT

Каталог типовых решений

> 80% задач для промышленных, медицинских и коммерческих объектов могут быть решены за счет готовых решений данного каталога



Общепромышленные решения по вводу и распределению электроснабжения 10 (6) / 0,4 кВ →	9
КТП - комплектные трансформаторные подстанции	9
ГРЩ - главный распределительный щит	10
УКРМ - устройство компенсации реактивной мощности	11
ВРУ - вводно-распределительные устройства	12
АВР - автоматический ввод резервного питания	13
Щкафы управления и автоматизации технологических процессов	14
Щкафы из нержавеющей стали для пищевой промышленности	15
ИБП и стабилизаторы напряжения →	16
Промышленные ИБП 1 - 200 кВА	16
Стабилизаторы напряжения 15 - 1 000 кВА	17
Пульт сигнализации ИБП	18
ЩИБП - щит сервисного байпаса для ИБП и стабилизаторов напряжения	19
ШГП - шкаф гарантированного питания	20
Батарейный шкаф	21
Блок-контейнер для оборудования	22
Решения для ДГУ →	23
АВР для генератора с контроллером DSE, Datakom, DKG	23
АВР на 3 ввода	24
Решения для медицины →	25
Щкаф питания томографа/ангиографической системы	25
ВРУ для МРТ с сервисным байпасом ИБП	26
Решения для центров обработки данных →	27
ГРЩ и стеллажи для майнинг-ферм	27
Серверный шкаф 19"	28
АВР в серверный шкаф 19"	29
Байпас для ИБП 19"	30
Информация для заказа	31

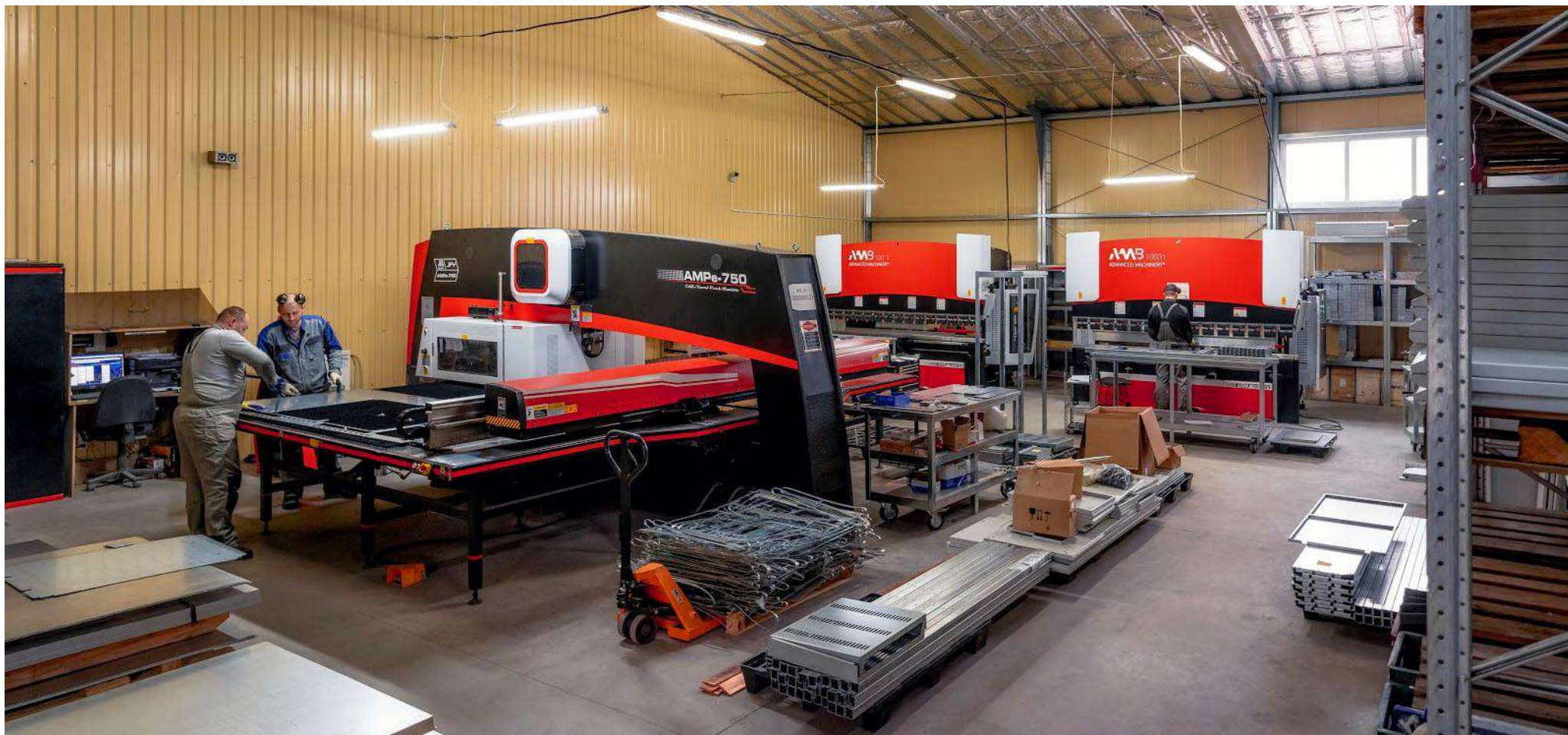
Типовые решения электропитания под ваши задачи

Изготовим типовое решение из каталога или адаптируем конструкцию под ваш проект. Если сомневаетесь в корректности своей схемы, пришлите её нам — мы проверим на возможные ошибки и подберём решение под ваши задачи.



Готовы за неделю изготовить проект любой сложности

Все устройства собираем на производственной площадке размером 900 м². На такой территории можно изготавливать до 10 изделий 0,4/10 кВ одновременно, поэтому вам не придётся ждать, пока мы завершим работы по другим заказам.



Сами производим все металлокорпуса

Металлокорпуса делаем из холоднокатанной стали. Она гладкая, прочная и отлично гнётся, поэтому корпуса получаются правильной формы, а двери не прогибаются и не провисают. Если нужно вписать шкаф в интерьер помещения, по заказу покрасим детали в любой цвет из палитры RAL.



Приступаем к работе сразу, а не ждём компоненты

Чтобы вы получили оборудование в кратчайшие сроки, на наших складах всегда есть компоненты CHINT, ИБП, напольные металлокорпуса, монтажные панели и ГОСТовский кабель с повышенной износостойкостью. Поэтому мы приступаем к работе над устройством сразу после того, как получаем предоплату.



Даём расширенную гарантию 2 года на продукцию собственного производства

Сразу после заводского конвейера у всех всех изделий CHINT проверяют параметры срабатывания, а мы проводим ещё один входной контроль перед сборкой шкафов. Поэтому при правильном использовании распределительное устройство прослужит до 25 лет.

Но ситуации бывают разные. Если оборудование сломается из-за сбоя электроники или износа деталей, мы бесплатно заменим его: заберём неисправный аппарат и привезём новый к вам на объект.

Сертифицированное качество

Изготовление продукции 0,4/10 кВ идет со строгим соблюдением российских и европейских стандартов производства: имеется обязательный сертификат на продукцию собственного производства ТР ТС 004/2011 «О безопасности низковольтного оборудования» и сертификаты менеджмента качества ISO 9001:2005 / DAkKS DIN EN ISO 9001:2015. Поэтому мы так уверены в качестве производимой продукции.

Видеообзор производственной площадки: www.youtube.com/proizvodstvo

Общепромышленные решения по вводу и распределению электроснабжения 10 (6) / 0,4 кВ →

КТП - комплектные трансформаторные подстанции

Характеристики:

- Мощность - 250 - 1 000 кВА;
- Материал корпуса - оцинкованная сталь, толщина 2,5 мм;

Тип исполнения:

- Внутрицеховые для промышленных предприятий.
- Наружной установки для добывающей промышленности.

Состав КТП:

- Силовые трансформаторы (СВЭЛ, Завод им. Козлова, CHINT);
- Распределительные устройства высокого напряжения РУВН 10 кВ на базе КРУ с элегазовой изоляцией NG7;
- Распределительные устройства низкого напряжения РУНН 0,4 кВ на базе NA1.

Подробная техническая информация:

- [Категория КТП с ценами на сайте](#)



ГРЩ - главный распределительный щит

Характеристики:

- Номинальный ток - 1 000 - 6 300 А;
- Материал корпуса - оцинкованная сталь, толщина 2 мм;
- Степень защиты корпуса - IP31, IP54;

Состав ГРЩ:

- Вводные и секционные панели - воздушные автоматические выключатели NA1, NA8G;
- Распределительные панели - автоматические выключатели в литом корпусе NXM, NM8; модульные автоматические выключатели NXB, NB1;

Подробная техническая информация:

- [Каталог серийных ГРЩ.pdf](#)
- [Категория ГРЩ с ценами на сайте](#)



УКРМ - устройство компенсации реактивной мощности

УКРМ позволяют в автоматическом режиме поддерживать заданный коэффициент мощности посредством отключения или подключения ступеней конденсаторных батарей.

Характеристики:

- Мощность - 20 - 400 кВАр;
- Кол-во ступеней регулирования - 4 - 12;
- Тип исполнения - навесные, напольные;
- Материал корпуса - оцинкованная сталь, толщина 1,5 мм;
- Степень защиты корпуса - IP31, IP54;

Состав УКРМ:

- Конденсаторы ZEZ SILKO;
- Контактры CJ19 CHINT;
- Контроллер Lovato или аналогичный;

Подробная техническая информация:

- [Категория УКРМ с ценами на сайте](#)



ВРУ - вводно-распределительные устройства

Характеристики:

- Номинальный ток 32 - 630 А;
- На 2 и на 3 ввода;
- Ручное и автоматическое управление;
- Тип исполнения - навесные, напольные;
- Материал корпуса - оцинкованная сталь, толщина 1,5 мм;
- Степень защиты корпуса - IP31, IP54;

Состав:

- Вводные выключатели-разъединители NH40, автоматические выключатели NXM, NM8;
- Коммутация вводов:
 - моноблочные АВР NZ7, NXZM;
 - автоматические выключатели NXM, NM8 с моторными приводами;
 - контакторы NC1, NC2, NXC;
- Распределительные автоматические выключатели в литом корпусе NXM, NM8; модульные автоматические выключатели NXB, NB1;

Подробная техническая информация:

- [Каталог серийных ВРУ.pdf](#)
- [Категория ВРУ с ценами на сайте](#)



АВР - автоматический ввод резервного питания

Характеристики:

- Номинальный ток 25 - 3200 А;
- На 2 и на 3 ввода;
- На контакторах, мотор-автоматах и моноблочных АВР;
- Тип исполнения - навесные, напольные;
- Материал корпуса - оцинкованная сталь, толщина 1,5 мм;
- Степень защиты корпуса - IP31, IP54;

Состав:

- Коммутация вводов:
 - моноблочные АВР NZ7, NXZM;
 - автоматические выключатели NXM, NM8 с моторными приводами;
 - контакторы NC1, NC2, NXC;
- Отходящие линии - автоматические выключатели в литом корпусе NXM, NM8; модульные автоматические выключатели NXB, NB1;

Подробная техническая информация:

- [Каталог серийных АВР.pdf](#)
- [Категория АВР с ценами на сайте](#)



Шкафы управления и автоматизации технологических процессов

Шкафы управления двигателями, насосами, вентиляторами, электрифицированными задвижками, тепловыми пунктами и т.д.

Характеристики:

- Тип управления двигателем:
 - прямой пуск;
 - плавный пуск;
 - частотное регулирование;

Состав:

- Приводная техника:
 - Преобразователи частоты NVF2G, NVF5;
 - Устройства плавного пуска NJR2;
- Управление:
 - контроллеры Easy4;
 - контакторы NC1, NC2, NXC;
 - промежуточные реле NJX13-FW, NJDC17, JZX-22F;
- Отходящие линии - модульные автоматические выключатели NXB, NB1;

Подробная техническая информация:

- [Категория ШУ с ценами на сайте](#)



Шкафы из нержавеющей стали для пищевой промышленности

Высокая степень пыле и влаго-защиты и устойчивость к агрессивным средам и коррозии.

Характеристики:

- Корпус из нержавеющей стали;
- Степень защиты корпуса - IP68;

Состав:

- Вводные выключатели-разъединители NH40;
- Распределительные автоматические выключатели в литом корпусе NXM, NM8;
- Модульные автоматические выключатели NXB, NB1;

По запросу.



ИБП и стабилизаторы напряжения →

Промышленные ИБП 1 - 200 кВА

Источники бесперебойного питания для решения широкого спектра задач. Однофазные и трехфазные, On-line, напольного исполнения и в стойку 19", с встроенными и внешними АКБ.

Характеристики:

- Выходная мощность 1 – 200 кВА;
- Коэффициент полезного действия - 96–98%;
- Форма выходного сигнала - Синусоида;
- Время переключения на батарею - 0 мс.

Поставляем, монтируем, запускаем как комплектные системы гарантированного питания, состоящие из ИБП, батарейного кабинета, щита байпаса, так и отдельные ИБП.

Подробная техническая информация:

- [Категория ИБП с ценами на сайте](#)
- [Проекты для ИБП](#)



Стабилизаторы напряжения 15 - 1 000 кВА

Электродинамические сервоприводные стабилизаторы напряжения.

Применяются в промышленной, компьютерной и медицинской сфере, а также в других отраслях, где используется крайне чувствительное к перепадам напряжения оборудование.

Устройства обеспечивают защиту от перегрузки, короткого замыкания, повышенного и пониженного напряжения, неправильного чередования и потери фаз.

Характеристики

- Мощность - 15 - 1 000 кВА;
- Коэффициент полезного действия - 98%;
- Точность стабилизации - 1-5%;
- Степень защиты - IP21, IP54.

Подробная техническая информация:

- [Категория стабилизаторы напряжения с ценами на сайте](#)



Пульт сигнализации ИБП

Звуковая и световая сигнализация состояния сетевого питания и отключения питания на основной линии.

Преимущества:

- Для всех типов ИБП;
- Удобный сброс аварии клавишей;
- Эстетичный пластиковый корпус для чистых помещений;
- Тонированное стекло дверцы.

По запросу.



ЩИБП - щит сервисного байпаса для ИБП и стабилизаторов напряжения

Характеристики

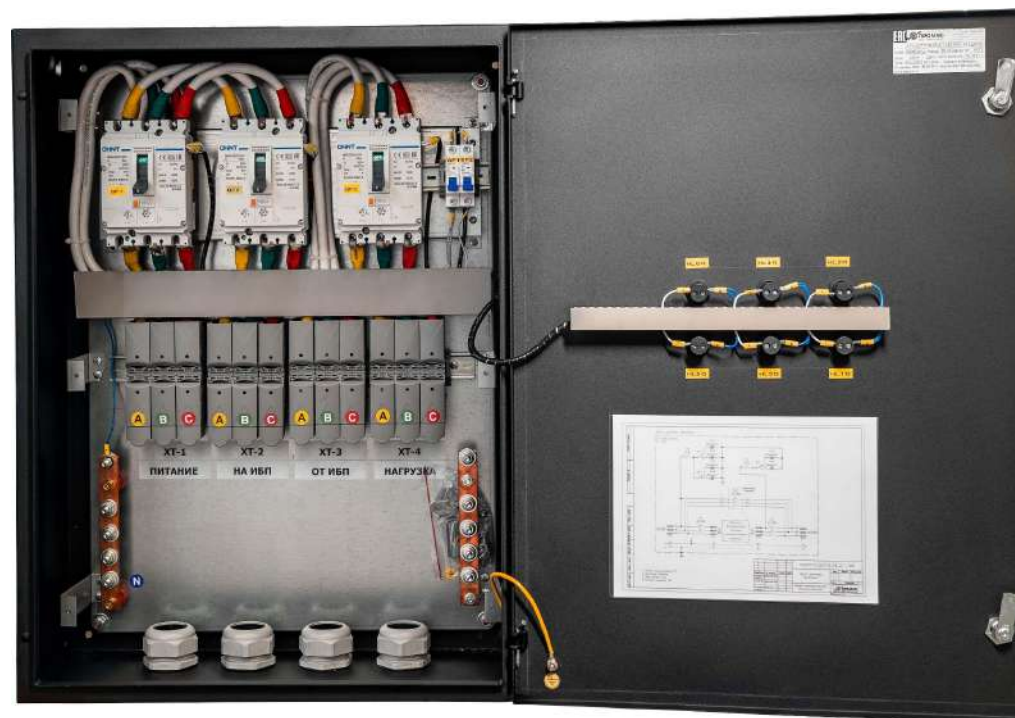
- Мощность - 60 - 2 000 кВА;
- Регулируемые уставки автоматических выключателей;
- Индикация состояния на дверце шкафа;
- Тип исполнения - навесные, напольные;
- Материал корпуса - оцинкованная сталь, толщина 1,5 мм;
- Степень защиты корпуса - IP31, IP54;

Функции:

- Двойная электро- и механическая блокировка от встречного включения байпасного и вводного автоматов;
- Полная защита ИБП/стабилизатора напряжения от перегрузок, коротких замыканий, повышенного/пониженного напряжения, ошибок чередования фаз и обрыва фаз

Подробная техническая информация:

- [Категория ЩИБП с ценами на сайте](#)



ШГП - шкаф гарантированного питания

Шкаф гарантированного питания с АВР и сервисным байпасом ИБП.

Характеристики:

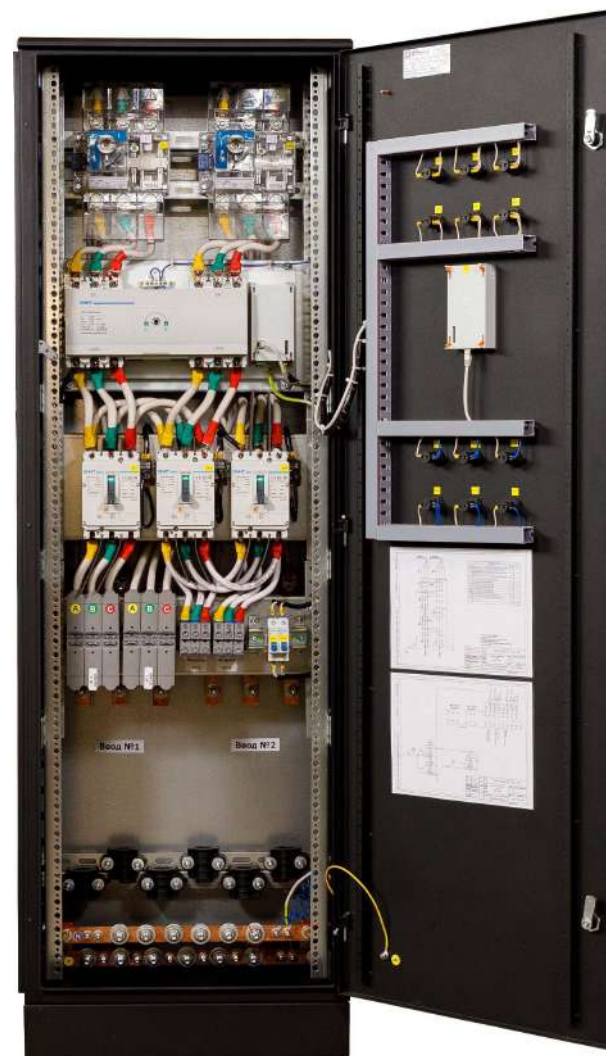
- Мощность - 60 - 2 000 кВА;
- На 1, 2 и 3 ввода;
- Исполнения на 3 и 4 полюса;
- Регулируемые уставки автоматических выключателей секции байпаса;
- Индикация состояния на дверце шкафа;

Состав:

- Вводные выключатели-разъединители NH40;
- Коммутация вводов:
 - моноблочные АВР NZ7, NXZM;
 - автоматические выключатели NXM, NM8 с моторными приводами;
 - контакторы NC1, NC2, NXC;
- Отходящие линии - автоматические выключатели в литом корпусе NXM, NM8; модульные автоматические выключатели NXB, NB1;

Подробная техническая информация:

- [Проект ШГП с АВР на 3 ввода для ИБП](#)



Батарейный шкаф

Предназначен для установки в труднодоступных помещениях, помещениях с узкими дверными проемами.

Характеристики:

- Секционирование пространства между АКБ и размыкателем;
- Съёмные боковые и верхние панели;
- Вращающиеся колеса со стопором;
- Материал корпуса - оцинкованная сталь, толщина 1,5 мм;
- Степень защиты корпуса - IP20;
- Вместимость АКБ:
 - 34 Ач - 60 шт.
 - 40 Ач - 55 Ач - 32 шт.
 - 75 - 100 Ач - 32 шт.

Состав:

- Батарейный размыкатель постоянного тока - автоматический выключатель в литом корпусе NM8 250, 315 и 400 А;
- Рейки из оцинкованной стали 2 мм для размещения АКБ;

Подробная техническая информация:

- [Категория ШБ с ценами на сайте](#)



Блок-контейнер для оборудования

Предназначен для размещения ИБП, стабилизаторов напряжения, батарейных шкафов, шкафов телемеханики и прочего электрощитового оборудования.

Характеристики:

- Материал корпуса - оцинкованная сталь, толщина 2,5 мм;
- Утеплитель - базальтовое волокно 70-80 мм;
- Габариты - 3020x2020x2400 мм

Подробная техническая информация:

- [Проект климатического контейнера для ИБП](#)



Решения для ДГУ →

АВР для генератора с контроллером DSE, Datakom, DKG

Предназначен для автоматического переключения на резервный генератор при исчезновении питания на основном вводе. Возврат схемы в исходное состояние происходит автоматически при восстановлении параметров нормального питания на основном вводе.

Контроллер, зарядное устройство и АКБ для контроллера в поставку не входят и устанавливаются опционально по требованию заказчика.

Характеристики:

- Номинальный ток - 32 - 800 А;
- Тип исполнения - напольные;
- Материал корпуса - оцинкованная сталь, толщина 1,5 мм;
- Степень защиты корпуса - IP31, IP54;

По запросу.

Подробная техническая информация:

- [АВР для ДГУ с DSE на сайте](#)
- [Категория АВР для генератора](#)



ABP на 3 ввода

Предназначен для автоматического переключения на резервное питание силового электрооборудования особой группы 1-й категории электроприемников. В качестве третьего независимого источника питания используют дизель-генераторную установку ДГУ.

Характеристики:

- Вводы питания: основной сеть, резервный сеть, генератор;
- Номинальный ток от 25 до 630 А;
- Двойная электро- и механическая блокировка вводов;
- Индикация и управление на двери шкафа;
- Задержка на запуск и останов генератора;
- Тип исполнения - навесные, напольные;
- Материал корпуса - оцинкованная сталь, толщина 1,5 мм;
- Степень защиты корпуса - IP31, IP54;

Подробная техническая информация:

- [Категория ABP на 3 ввода на сайте](#)
- [Каталог серийных ABP.pdf](#)



Решения для медицины →

Шкаф питания томографа/ангиографической системы

Предназначен для ввода питания КТ, МРТ, ангиографических систем.

Характеристики:

- Номинальный ток от 100 до 250 А;
- Для всех моделей МРТ, КТ, ангиографических систем;
- Регулируемые значения тока утечки 0,03 - 1 А;
- Индикация и управление на двери шкафа;
- Тип исполнения - навесные;
- Материал корпуса - оцинкованная сталь, толщина 1,5 мм;
- Степень защиты корпуса - IP31, IP54;

По запросу.



ВРУ для МРТ с сервисным байпасом ИБП

Предназначен для ввода и распределения питания от ТП на климатическую систему и шкаф питания МРТ.

Характеристики:

- Мощность - 60 - 200 кВА;
- Регулируемые уставки автоматических выключателей сервисного байпаса ИБП;
- Индикация состояния на дверце шкафа;

Состав:

- Вводные выключатели-разъединители NH40;
- Встроенный АВР NZ7 для коммутация вводов;
- Отходящие линии - автоматические выключатели в литом корпусе NXM, NM8; модульные автоматические выключатели NXB, NB1;
- Клеммы Опка 35, 50, 95 мм² для отходящих кабелей;

По запросу.



Решения для центров обработки данных →

ГРЩ и стеллажи для майнинг-ферм

Машинам для майнинга требуется много электроэнергии. Средняя по размерам майнинг-ферма может потреблять от 5 МВт электроэнергии. Для распределения электроэнергии по стойкам с видеокартами потребуется оборудование 0,4 кВ:

- ГРЩ 3 200 - 4 000 А для ввода питания на 100 стоек.
- ВРУ 250 - 630 А для распределения питания на 8-10 стоек.

Характеристики:

- Материал корпуса - оцинкованная сталь, толщина 2 мм;
- Степень защиты корпуса - IP31, IP54;

Состав ГРЩ:

- Вводные и секционные панели - воздушные автоматические выключатели NA1, NA8G;
- Распределительные панели - автоматические выключатели в литом корпусе NXM, NM8; модульные автоматические выключатели NXB, NB1;



Серверный шкаф 19"

Характеристики:

- Высота - 37, 41, 45 U;
- Исполнение дверей - прозрачные и глухие металлический;
- Вертикальная нагрузка до 1 тн;
- Обслуживание - одностороннее и двустороннее;
- Приточно-вытяжная вентиляция и климатическое оборудование;
- Тип исполнения - напольные;
- Материал корпуса - оцинкованная сталь, толщина 1,5 мм;
- Степень защиты корпуса IP31, IP54;
- Окрашивание в любой цвет RAL;

По запросу.

Подробная техническая информация:

- [Категория ШБП с ценами на сайте](#)



ABP в серверный шкаф 19"

Характеристики:

- Номинальный ток 25 - 40 А;
- Номинальное напряжение - 220 В;
- Материал корпуса - оцинкованная сталь, толщина 1,5 мм;
- Тип корпуса - в стойку 19";
- Высота - 3U;
- Подключение - клемма винтовая 2,5 мм²;

Состав:

- Коммутация вводов - модульные контакторы NCH8;
- Отходящие линии - модульные автоматические выключатели NXB, NB1;

Подробная техническая информация:

- [Каталог серийных ABP.pdf](#)
- [Категория ABP с ценами на сайте](#)



Байпас для ИБП 19”

Характеристики:

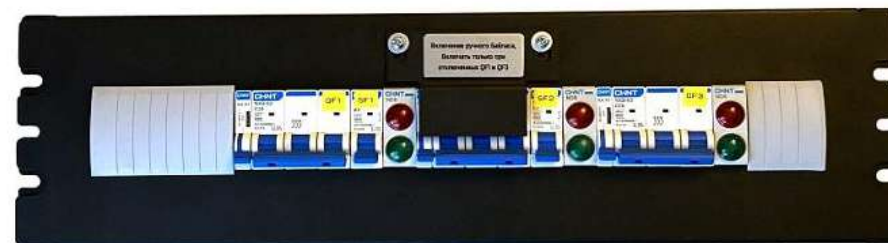
- Номинальная мощность 10 - 30 кВА;
- Номинальное напряжение - 380 В;
- Материал корпуса - оцинкованная сталь, толщина 1,5 мм;
- Тип корпуса - в стойку 19”;
- Высота - 3U;
- Подключение - клемма винтовая 2,5 - 4 мм²;

Состав:

- Модульные автоматические выключатели NXB, NB1;
- Модульные индикаторы ND9;

Подробная техническая информация:

- [Категория сервисных байпасов с ценами на сайте](#)



Информация для заказа

Для заказа нужно указать:

- название устройства;
- номинальный ток А;
- количество вводов и тип схемы (например 2-1);
- тип исполнения – стандартный УХЛ4 или уличный У2;
- источник питания резервного ввода – сеть или генератор;
- дополнительные требования: уличное исполнение, направление ввода кабеля, дополнительные клеммы для кабеля, счетчики, секция распределения и т.д.

Пример заказа: *ABP-B-160-2-1, стандартное исполнение, кабель снизу - 1 шт.*

Реквизиты:

ООО «БОНПЕТ»

ИНН: 6672272461, КПП: 668601001, ОГРН: 1086672014990

Офис продаж: г. Москва, Пресненская набережная, д. 12, оф. 431

Инжиниринговый центр: г. Екатеринбург, ул. 8 Марта, д. 4, оф. 445

Производство: г. Минск, п. Боровляны, ул. 40 лет Победы, д. 5Б

Контакты:

Тел.: [8 800 511-89-39](tel:88005118939)

Email: info@chint-electric.ru

Готовые проекты: chint-electric.ru/projects